

Mit vollen Segeln in die Karriere...

Das BA-Studium
mit Rohde & Schwarz
und der
Berufsakademie
Ravensburg



ROHDE & SCHWARZ





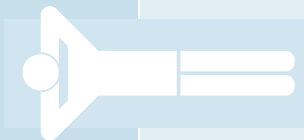
Es war einmal ...



Sie interessieren sich für Elektrotechnik oder Informatik und haben vor, nach dem Abi oder der fachgebundenen Hochschulreife ein Studium zu beginnen? Oder fragen sich, ob Sie nicht doch erst mal einen Beruf erlernen sollen, der Sie mit der Praxis vertraut macht? Dann richten Sie Ihre Gedanken jetzt bitte mal in die Zukunft, und zwar in die Zeit etwa dreieinhalb Jahre nach Ihrem Schulabschluss. Stellen Sie sich vor, Sie könnten für sich dann das folgende Resümee ziehen:

- „Ich bin Diplom-Ingenieur/in.“
- „Die Finanzierung des Studiums war überhaupt kein Thema.“
- „Ich bin schon voll mit der Berufspraxis vertraut.“
- „Um einen Arbeitsplatz muss ich mir keine großen Sorgen machen.“

Eine schöne Vorstellung, oder? Aber leider auch ein bisschen unrealistisch, meinen Sie? Irrtum: Diese Zukunft liegt offen vor Ihnen!



Der Königsweg in den technischen Beruf



Angehende Technik-Studenten stehen üblicherweise vor der Entscheidung: FH oder TU und sehen sich dann nach einer passenden Hochschule um. Arbeitsplatzsuche und Berufsausübung sind Dinge, die der fernerer Zukunft angehören und zunächst einmal nicht interessieren. Näher liegend ist die Sorge um den Lebensunterhalt während des Studiums, denn zur Zeit kommen nur etwa 12 % aller Studenten für den Bezug von BAföG-Leistungen in Frage.

Das, wie gesagt, ist der traditionelle Weg, eine akademisch-technische Ausbildung anzugehen. Es gibt aber seit relativ kurzer Zeit einen alternativen Weg, der für den/die Studierende/n eine ganze Reihe von Vorteilen mit sich bringt, und zwar das Studium an der Berufsakademie (BA). Der fundamentale Unterschied eines BA-Studiums im Vergleich zu den klassischen Studienarten ist folgender: Sie studieren nicht ungebunden und auf eigene Rechnung, sondern bekommen einen Ausbildungsvertrag von einem Unternehmen, also etwa von Rohde & Schwarz.

Mit diesem Unternehmen sind Sie während des Studiums eng verbunden, arbeiten früh an konkreten Projekten mit und eignen sich neben dem fachlichen Background wichtige Kernkompetenzen an, die im modernen Berufsleben unverzichtbar sind, wie Teamfähigkeit, Zielorientierung oder das Präsentieren vor Publikum.

Weitere wichtige Fakten zum BA-Studium in Kürze:

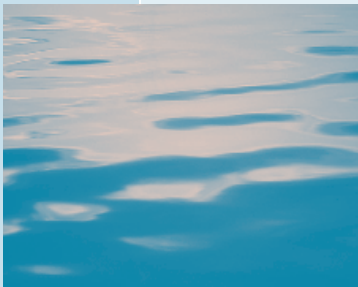
- *Der Studienabschluß „Dipl.-Ing. (BA)“ ist in Deutschland dem FH-Diplom gleichgestellt und wird international als „Bachelor of Science“ anerkannt.*
- *Das Studium wird zeitlich je zur Hälfte in der Berufsakademie und im ausbildenden Unternehmen absolviert.*
- *Die Studiendauer beträgt drei Jahre.*
- *Schon nach zwei Jahren machen Sie einen qualifizierenden Zwischenabschluss.*
- *Sie werden fürs Studieren bezahlt; wo andere jobben müssen, um zurecht zu kommen, können Sie sich auf Ihre Ausbildung konzentrieren.*



Blicken Sie sich tief in die Augen ...

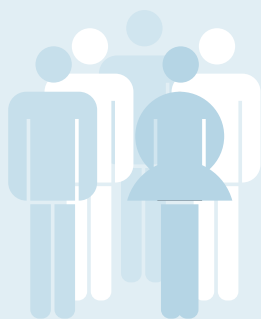


... und machen Sie sich klar, was für ein Typ Sie sind. Denn so angenehm und nützlich viele Aspekte des BA-Studiums zweifellos sind, so speziell sind auch seine Rahmenbedingungen, mit denen die Student/inn/en „kompatibel“ sein müssen, wenn das Ganze zu einem guten Ende führen soll. Die Art des BA-Studierens ähnelt eher dem schulmäßig-straften angelsächsischen College-Modell als dem ungezwungenen, selbstorganisierten Studieren an einer deutschen Hochschule. Sie durchlaufen mit Ihren Kommiliton/inn/en einen eng terminierten Ausbildungsplan, der Ihnen einiges an Selbstdisziplin abverlangt. Als Lohn für dieses Engagement winkt Ihnen ein Diplom-Abschluss in Rekordzeit und beste Aussichten für Ihren beruflichen Werdegang.



Alleinarbeiter vom Typ „stiller Brüter“ werden mit einem BA-Studium wohl eher nicht glücklich. Im Gegensatz zur freien Wildbahn, wo „der Starke am mächtigsten allein“ sein mag, zeigt sich im Berufsleben, dass Teamarbeit das A und O des Erfolgs ist. Im BA-Studium haben Sie reichlich Gelegenheit, sich darin zu üben. Sie werden merken, wieviel besser Sie auch im Studium voran kommen, wenn Sie sich auf Ihre Kommiliton/inn/en stützen und verlassen können.

Was Sie sonst noch mitbringen sollten? Spaß und Interesse am Studienfach wird natürlich vorausgesetzt. Aber auch Flexibilität und Offenheit für neue Erfahrungen. Sie verbringen, wie erwähnt, Ihre Studienzzeit je zur Hälfte an der Berufsakademie und beim ausbildenden Betrieb, brauchen also zwei „Stützpunkte“ und sind öfter unterwegs. Bei Rohde & Schwarz absolvieren Sie zudem ein mehrmonatiges Auslandspraktikum bei einer unserer zahlreichen Tochtergesellschaften.





Die Berufsakademie Ravensburg



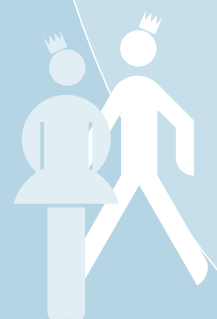
Den Titelspruch mit den vollen Segeln dürfen Sie ruhig wörtlich verstehen! Denn Sie studieren da, wo andere Urlaub machen. Die Berufsakademie, mit der Rohde & Schwarz zusammengearbeitet, ist die BA Ravensburg. Dieses schöne Örtchen liegt in der Nähe des Bodensees, wo wiederum ... Sie wissen schon, das mit den Segeln ... Ein theoretisch wie praktisch gleichermaßen versierter Lehrkörper aus eigenen Professoren sowie Dozenten von Universitäten, Fachhochschulen und Fachschulen ver-

mittelt Ihnen, gestützt auf modernste technische Ausrüstung, den aktuellen Stand Ihres Studienfachs auf Hochschul-Niveau. Sie lernen in kleinen, effektiv arbeitenden Gruppen, was es ermöglicht, auch Lehr- und Lernmethoden anzuwenden, denen man an einer Massen-Uni schwerlich begegnet, wie etwa Plan- und Rollenspiele.

Alles weitere zur BA Ravensburg erfahren Sie am schnellsten aus dem Internet.

Die Webadresse der
Berufsakademie Ravensburg:

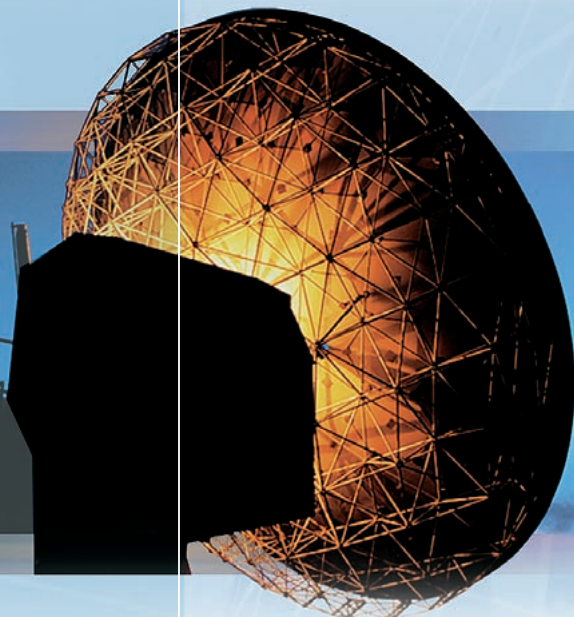
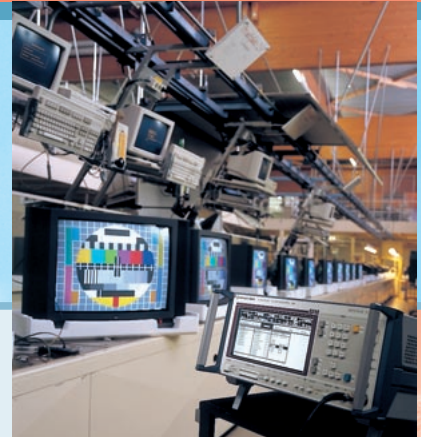
www.ba-ravensburg.de



Und jetzt zu uns...



Sie werden sich allmählich fragen, warum ein Industrieunternehmen so einen Aufwand betreibt, um ein paar jungen Leuten zu einer ordentlichen Ausbildung zu verhelfen. Wir könnten an dieser Stelle von der gesellschaftspolitischen Verantwortung der Wirtschaft philosophieren etc. etc. Das schenken wir uns und sagen frei heraus: Wir brauchen Sie! Nicht dass der akademische Nachwuchs schon derart ausgedünnt wäre, dass die herkömmlichen Hochschulen keine qualifizierten Bewerber mehr hergäben. Aber wir schätzen es, die Möglichkeit zu haben, Mitarbeiter über einen längeren Zeitraum kennen zu lernen, sie auf die Anforderungen der Praxis optimal vorzubereiten und sie mit dem „Rohde & Schwarz-Virus“ anzustecken (eine harmlose, wenn auch kaum heilbare Krankheit).



Im Gegenzug haben wir unseren BA-Studenten eine Menge zu bieten:

- *alles, was bisher schon an Vorteilen zur Sprache kam,*
- *eine im wahrsten Sinne des Wortes „ausgezeichnete“ Ausbildung im Betrieb,*
- *die erstklassige Absolventen hervor-gebracht hat,*
- *freiwillige Sozialleistungen wie Miet- und Fahrkostenzuschüsse,*
- *das breitgefächerte Weiterbildungsprogramm für unsere Mitarbeiter, das auch den BA-Studenten offen steht,*
- *ansprechende Einstiegsgehälter bei der Übernahme ins Angestelltenverhältnis nach dem Studium*
- *Rohde & Schwarz*

Rohde & Schwarz? Ach so, Sie wissen ja vielleicht noch gar nicht, mit wem Sie es zu tun haben. Das lässt sich in der hier gebotenen Kürze auch schwer sagen. Nur soviel: Wenn irgendwo in der Welt die Rede auf eines der folgenden Themen kommt, fällt der Name Rohde & Schwarz garantiert an vorderer Stelle:

- *elektronische Messtechnik auf höchstem Niveau, besonders für den Mobilfunk*
- *professionelle Funktechnik und Lösungen für die Funkerfassung und -ortung*
- *Radio- und Fernseh-Sende-, -Mess- und -Betriebstechnik*

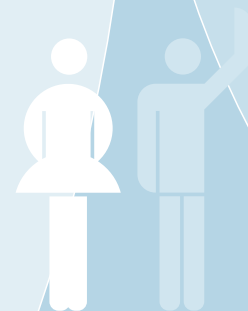


Außerdem haben wir das größte Kryptografie-Know-how in Deutschland und eine Menge anderer „Schmankerl“, die dazu geeignet sind, einem angehenden Ingenieur das Wasser in die Augen zu treiben. Kurzum: Soviel geballte High-tech-Kompetenz wie bei uns finden Sie im Bereich der Elektronik nicht so schnell wieder. Sie lernen und arbeiten im Team mit den besten Fachleuten ihres Metiers. Übrigens müssen Sie deshalb nicht gleich vor Ehrfurcht erstarren; der Umgangston bei uns ist locker, die Hierarchie flach, die Entscheidungswege kurz. Nicht umsonst sind wir laut einer Studie der Access-Personalmarktforschung der beliebteste mittelständische Arbeitgeber Deutschlands für Elektrotechniker. Sobald Sie bei uns sind, werden Sie den Motivationsfaktor „Rohde & Schwarz“ selber schätzen lernen wie so viele vor Ihnen. Sind das alles in allem nicht verlockende Aussichten?



Die Webadresse von Rohde & Schwarz:

www.rohde-schwarz.com





Alles übrige...

... was Sie zweifellos noch zum BA-Studium wissen möchten, würden wir gern persönlich mit Ihnen bereden. Deshalb laden wir Sie herzlich zu einer Informationsveranstaltung in die Mühldorfstraße ein. Der Zeitpunkt ist leicht zu merken: einen Tag nach Nikolaus (gut möglich, dass der fromme Mann für Sie ein paar Überstunden macht). Eine Bitte nur: Melden Sie sich kurz bei uns per E-Mail, Anruf oder Fax an, damit wir die Teilnehmerzahl einschätzen können. Alle Details finden Sie unten. Also dann: Auf bald!



Einladung zum BA-Tag

Interesse am BA-Studium bei Rohde & Schwarz? Dann schauen Sie doch einfach unverbindlich bei unserer Info-Veranstaltung vorbei!

Termin: 7. Dezember, ab 10.00 Uhr

Ort: Rohde & Schwarz, Mühldorfstraße 15 (Treffpunkt siehe Karte)

Bitte geben Sie uns bis zum 5. Dezember kurz Bescheid, dass Sie kommen, und zwar über

E-Mail: martin.fritz@rsd.rohde-schwarz.com,

Web: www.techniktag.de

Tel.: 089/4129-11010

Fax: 089/4129-11634

Wir freuen uns auf Ihren Besuch!